

# つぎめ棒



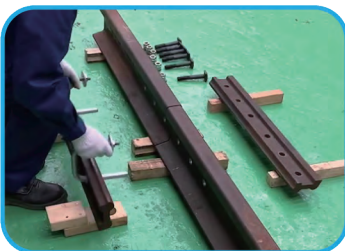
一人で簡単に継目板の取付が可能に！

各種レール・シムにも対応、間隔材の持ち運びも楽々

ありそうで  
なかった！

## つぎめ棒で継目板作業の効率化！

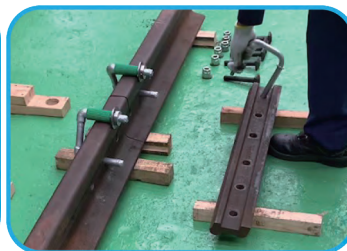
レールまでの移動が楽々！穴の位置決めがスムーズ！レールへの固定も簡単！



ネジ穴を利用して運搬



差し込むだけで簡単位置決め



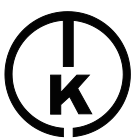
反対側も楽々セット



ボルトを締めれば完了

製造：根本企画工業株式会社

※性能向上、作業性を良くするため、予告なく仕様の一部を変更する場合がありますので、あらかじめご了承ください。



## 鉄友工業株式会社 [www.tetsuyu.co.jp](http://www.tetsuyu.co.jp)

■東京 ■新潟 ■高崎

- 本社 〒110-0016 東京都台東区台東4-14-8 シモジンパークビル・アネックス 3F  
TEL 03-3833-1671 FAX 03-3835-2425 JR : 054-3431 / 054-3121
- 新潟支社 〒950-0916 新潟市中央区米山3-1-5・4F TEL 025-241-3465 FAX 025-241-3466 JR : 041-3258
- 高崎工場 〒370-0046 高崎市江木町 1431 TEL 027-323-7118 FAX 027-323-7116 JR : 043-2588



登録：本社・高崎工場  
鉄道保線機械器具の設計・  
製造・販売・保守・改造  
鉄道保安用品及び  
鉄道測定器具の販売  
鉄道保守用車両の  
製造委託・販売・保守