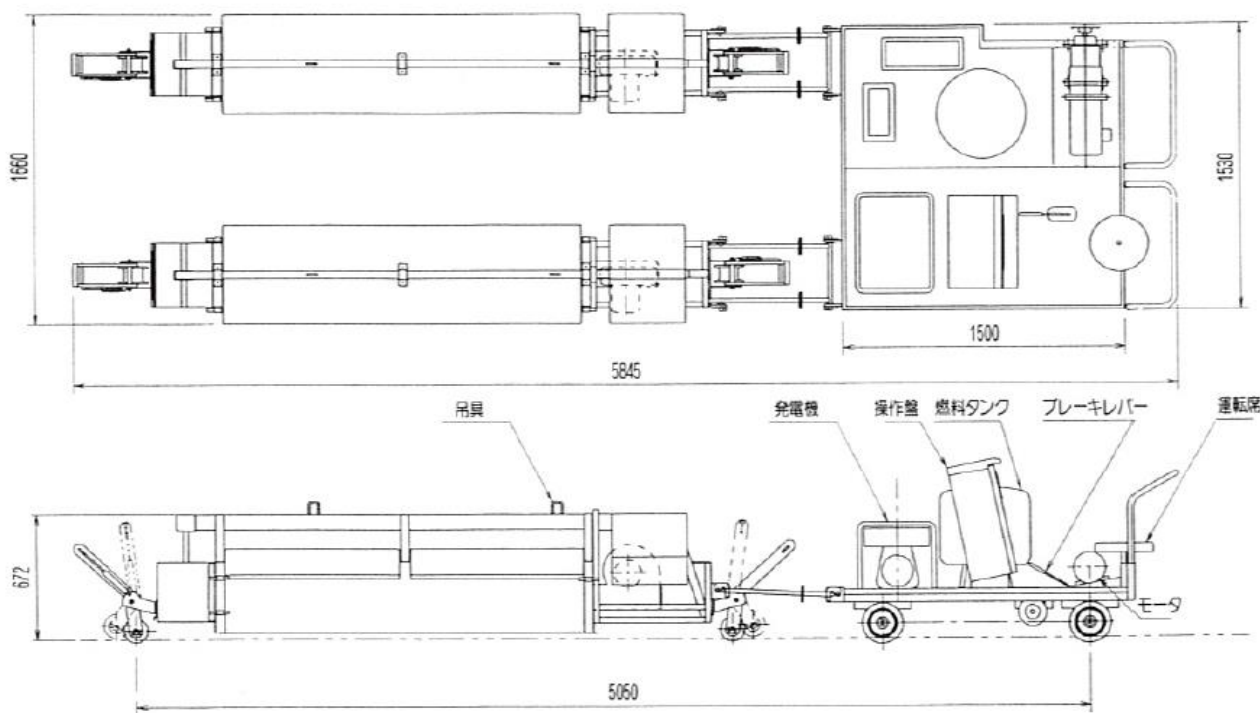


レール加熱器 石油式 特許出願中



レールヒーター仕様比較		
項目	石油式	プロパン式
K値（上昇温度×速度m/min）	190～380	200
連続作業時間	300分	150～200分
使用燃料	灯油	プロパンガス
燃料消費量	24～56L/H	40kg/H
作業方式	自走式	手押し式
全長×全幅×全高	5500×1700×1000	4400×1800×1500
重量（燃料含む）	640kg	680kg
その他	※	

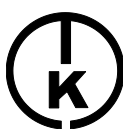
※手元スイッチで、すべての操作が可能。
 ※非接触温度計付ですので作業性が非常によいです。
 ※ノズルを交換することにより、K値が幅広く設定可能。



- ◆灯油バーナー採用で燃料によるトラブル解消、氷点下（気温 -15°C ）でも火力は変わりません。
- ◆燃料の補充、調達、管理が容易です。
- ◆組立作業は2人、加熱作業は1人でOK！！
- ◆バーナー操作はスイッチ1つ、簡単な調節でどなたでもできます。
- ◆無段変速走行で、スタート、ストップがスムーズです。
- ◆加熱温度、自走速度がデジタル表示され、レール加熱作業効率向上！！
- ◆台車は絶縁車輪、加熱炉との連結部は絶縁構造、短絡の心配ありません。
- ◆レール加熱設定温度に合わせ自動速度調整（オプション）ができます！！！！

製造元  株式会社 東洋内燃機工業社
 〒216 神奈川県川崎市宮前区神木本町2-20-1
 電話 044(866)8171
 FAX 044(866)8176

※性能向上、作業性を良くするため、予告なく仕様の一部を変更する場合がありますので、予めご了承ください。



鉄友工業株式会社 www.tetsuyu.co.jp

■東京 ■新潟 ■高崎

- 本社 〒110-0016 東京都台東区台東4-14-8 シモジンパークビル・アネックス 3F
 TEL 03-3833-1671 FAX 03-3835-2425 JR: 054-3431 / 054-3121
- 新潟支社 〒950-0916 新潟市中央区米山3-1-5・4F TEL 025-241-3465 FAX 025-241-3466 JR: 041-3258
- 高崎工場 〒370-0046 高崎市江木町 1431 TEL 027-323-7118 FAX 027-323-7116 JR: 043-2588



登録：本社・高崎工場
 鉄道保線機械器具の設計・製造・販売・保守・改造
 鉄道保安用品及び
 鉄道測定器具の販売
 鉄道保守用車両の
 製造委託・販売・保守