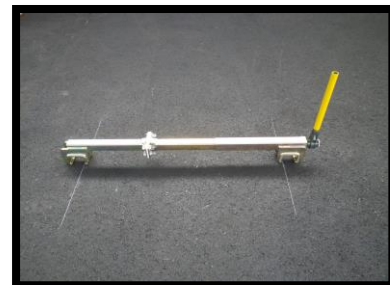
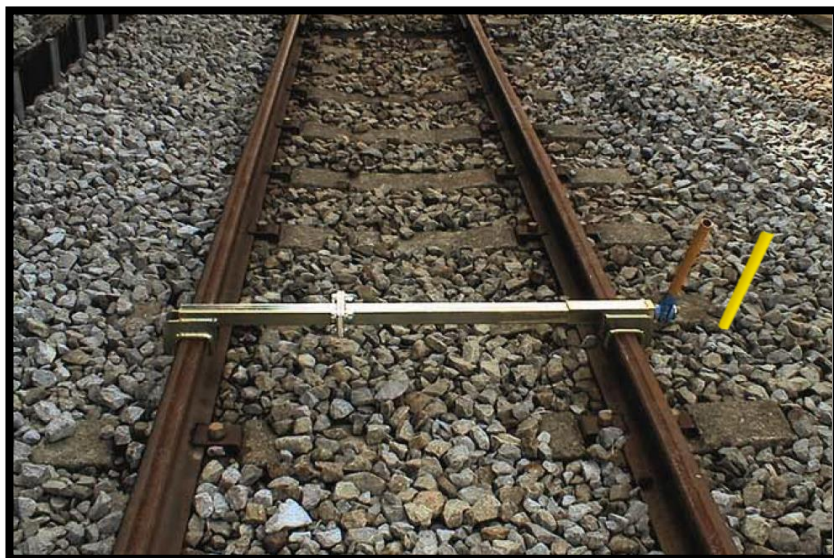


# 軌間整正器(ネジ式)

# CS-7SB

新幹線用

軌間整正作業が簡単で正確に行えます！



全長1703mm 全幅130mm 全高140mm 重量約17.5kg  
ストローク255mm (キャッチ内側1374mm~1629mm)

■脱線防止ガード箇所で使用可能！

■本器は小返り防止構造

■軌間整正器は一人で操作でき、作業人員、器具も最小限！！！！

■絶縁構造 ■ハンドル脱着式

※性能向上、作業性を良くするため、予告なく仕様の一部を変更する場合がありますので、予めご了承ください。



## 鉄友工業株式会社 [www.tetsuyu.co.jp](http://www.tetsuyu.co.jp)

■東京 ■新潟 ■高崎

- 本社 〒110-0016 東京都台東区台東4-14-8 シモジンパークビル・アネックス 3F  
TEL 03-3833-1671 FAX 03-3835-2425 JR: 054-3431 / 054-3121
- 新潟支社 〒950-0916 新潟市中央区米山3-1-5・4F TEL 025-241-3465 FAX 025-241-3466 JR: 041-3258
- 高崎工場 〒370-0046 高崎市江木町 1431 TEL 027-323-7118 FAX 027-323-7116 JR: 043-2588



登録:本社・高崎工場  
鉄道保線機械器具の設計・  
製造・販売・保守・改造  
鉄道保安用品及び  
鉄道測定器具の販売  
鉄道保守車両の  
製造委託・販売・保守