

充電式レール穴開け機 RH-7B

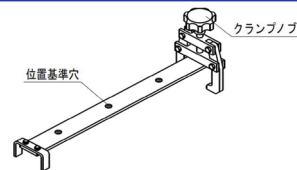
充電式のレール穴開け機がついに登場！**ワンタッチ**式でメタルポラーも簡単装着！



1回充電で
60K レール
22穴※可能！

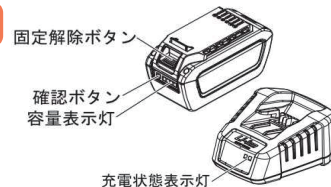
位置基準バー

位置基準バー使用で
ケガキ、ポンチ作業
が不要に！



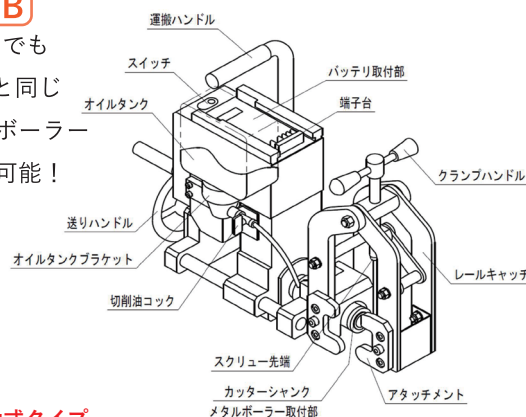
バッテリー・充電器

バッテリー・充電器は、
表示灯で充電容量状態
を瞬時に確認！

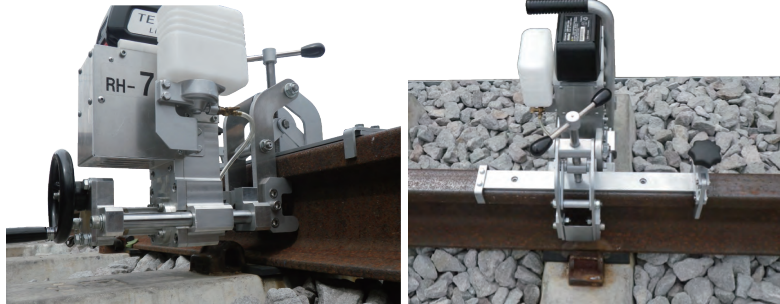


RH-7B

RH-7B でも
RH-5[※]と同じ
メタルポラー
が使用可能！



※RH-5
既存電動式タイプ



※ 満充電・60Kg レール・新刃メタルポラーにおける穴開け回数の目安になります。使用状況や使用方法によって変動します。

仕様・構成		バッテリー		充電器	
本体	RH-7B	電圧	50.4V Li-ion	電源	AC100V 50/60Hz
電圧	50.4V	容量	3.66Ah	充電時間 80%	約 48 分
外形寸法	全長 477 mm × 全幅 197 mm × 全高 449 mm	重量	1.8Kg	100%	約 88 分
回転数	425min-1				
最大穿孔径	φ 32 mm				
重量	15Kg				
付属品・オプション					
付属品	センターピン	オプション	メタルポラー	φ 24 mm・φ 25 mm・φ 28 mm・φ 32 mm	
	切削油タンク 500cc		位置基準バー	50PS 用・40N 用・37K 用	
	切削油 250cc(希釈して使用 切削油：水=1：20)		アタッチメント	50N ガード用・ヒール用	
	位置基準バー 60K・50N 兼用			50PS 継目板用	
	アタッチメント 60K 用 4 個・50N 用 4 個			40N 継目板用・ガード 69mm 用・ガード 70mm 用・ヒール用	
六角レンチ 8 mm			37K 継目板用		

この製品にも！
色々使える
ECHO
共通バッテリー
シリーズ



レール研磨盤
SK-71
レールボンド溶接作業
をする際、レール研磨
盤専用砥石を使用し、
溶接箇所を研磨します。

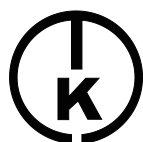


レールサビ取機
SK-20
研磨調整が不要で、前
後に動かすだけで研磨
が可能に。従来品より
軽量で持ち運びも簡単
に行えます。



T 字バリカン
BTT510
草刈り作業における新
発想の T 字型バリカン
を採用しているため際
刈りやフェンスの下の
草刈りに最適。

※性能向上、作業性を良くするため、予告なく仕様の一部を変更する場合がありますので、あらかじめご了承ください。



鉄友工業株式会社 www.tetsuyu.co.jp

■東京 ■新潟 ■高崎

■本社 〒110-0016 東京都台東区台東4-14-8 シモジンパークビル・アネックス 3F
TEL 03-3833-1671 FAX 03-3835-2425 JR : 054-3431 / 054-3121

■新潟支社 〒950-0916 新潟市中央区米山3-1-5・4F TEL 025-241-3465 FAX 025-241-3466 JR : 041-3258

■高崎工場 〒370-0046 高崎市江木町 1431 TEL 027-323-7118 FAX 027-323-7116 JR : 043-2588



登録：本社・高崎工場
鉄道保線機械器具の設計・
製造・販売・保守・改造
鉄道保安用品及び
鉄道測定器具の販売
鉄道保守用車両の
製造委託・販売・保守