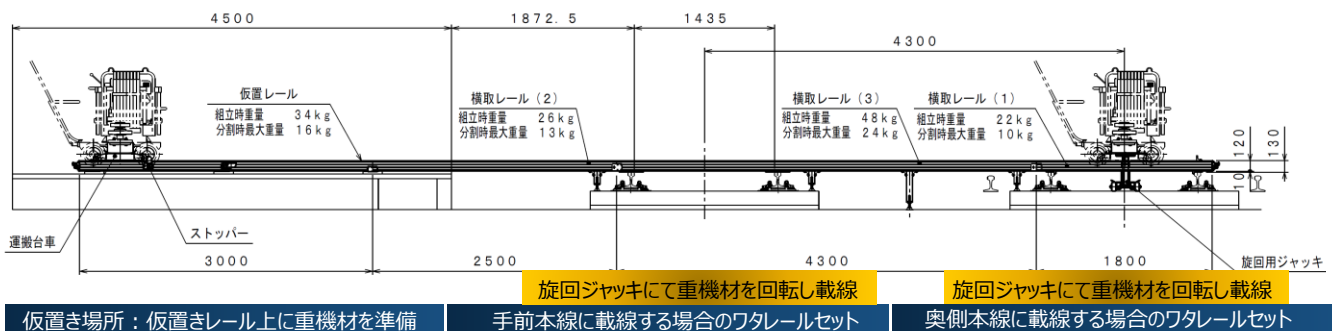
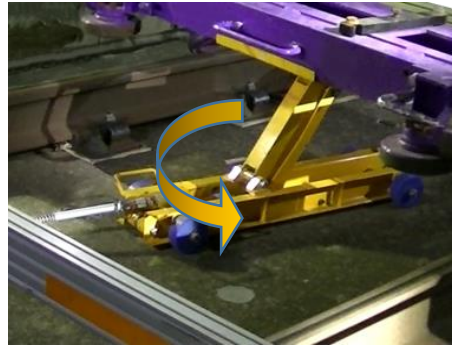
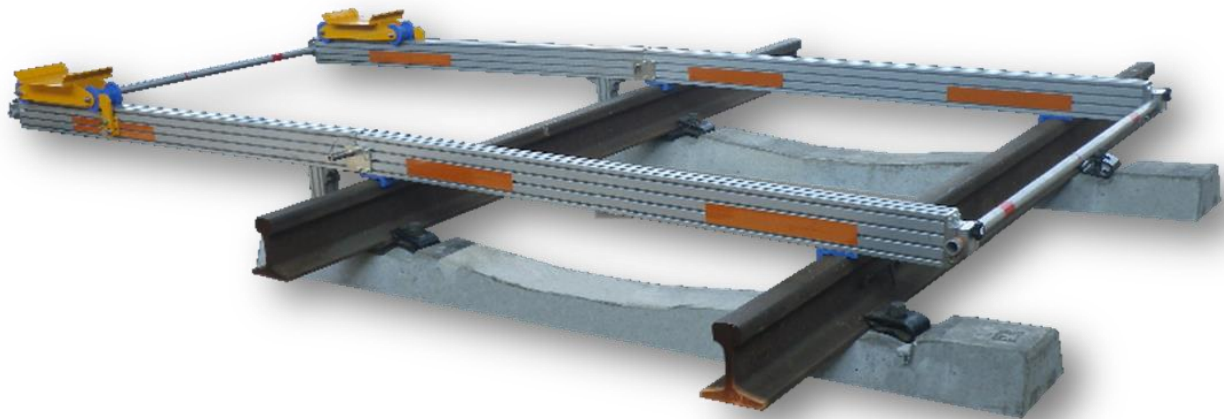
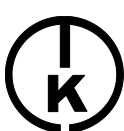


重機材載線装置 WATARAIL



重機材旋回用ジャッキ		油圧ポンプ・高圧ゴムホース	
許容荷重	1000kg	最高使用圧力	70MPa
旋回台最低高さ	143mm	タンク油量	700cm ³
旋回台最高高さ	480mm	作動油	ISO VG32
揚程	337mm	重量	5kg
全長×全幅×全高	930mm×396mm×168mm	全長×全幅×全高	608mm×150mm×165mm
重量	29kg	高圧ゴムホース長さ	2m

※性能向上、作業性を良くするため、予告なく仕様の一部を変更する場合がありますので予めご了承ください



鉄友工業株式会社 www.tetsuyu.co.jp

■東京 ■新潟 ■高崎

- 本社 〒110-0016 東京都台東区台東4-14-8 シモジンパークビル・アネックス 3F
TEL 03-3833-1671 FAX 03-3835-2425 JR: 054-3431 / 054-3121
- 新潟支社 〒950-0916 新潟市中央区米山3-1-5・4F TEL 025-241-3465 FAX 025-241-3466 JR: 041-3258
- 高崎工場 〒370-0046 高崎市江木町 1431 TEL 027-323-7118 FAX 027-323-7116 JR: 043-2588



登録：本社・高崎工場
 鉄道保線機器の設計・製造・販売・保守・改造
 鉄道保安用品及び
 鉄道測定器具の販売
 鉄道保守用車両の
 製造委託・販売・保守